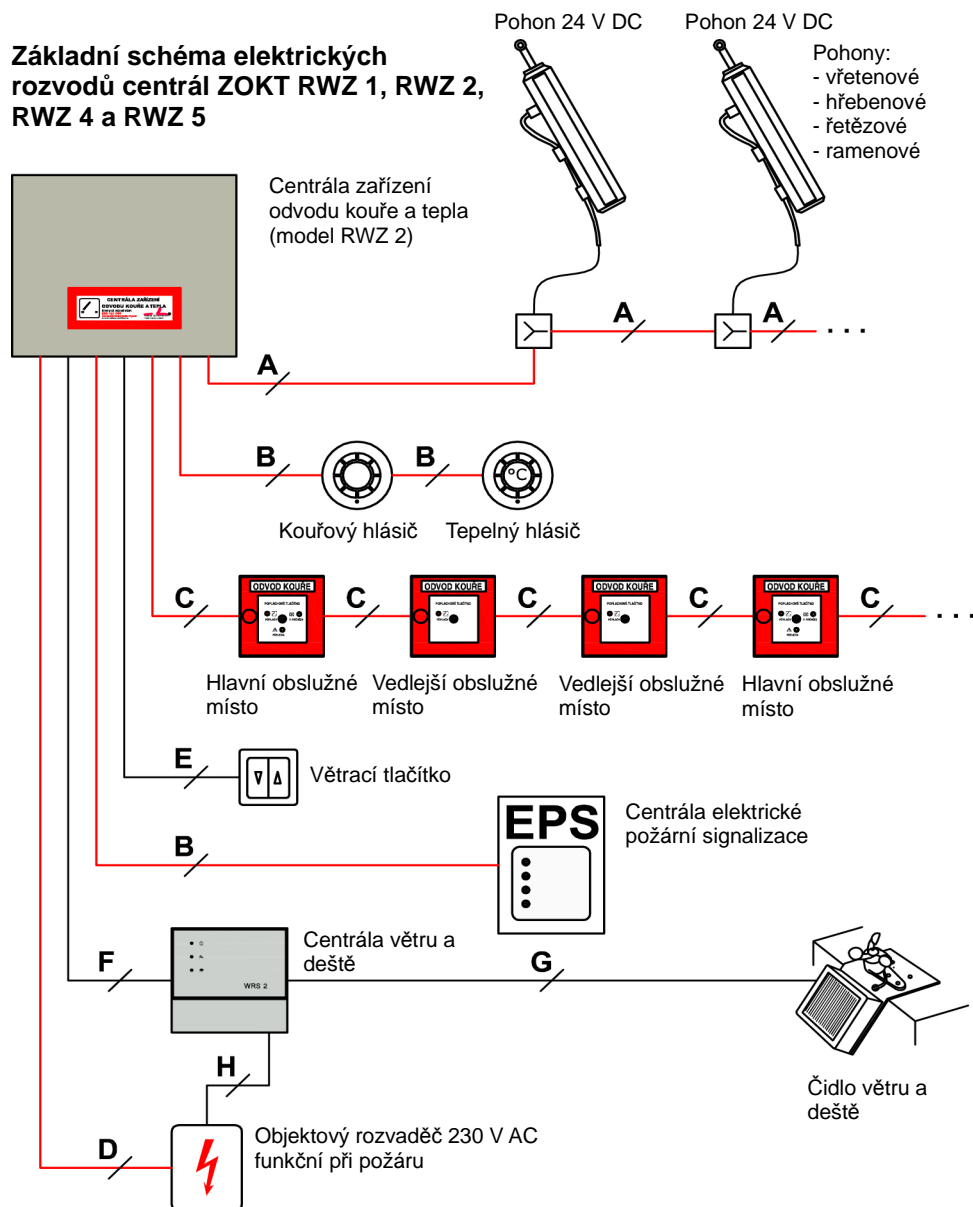


DEKLIGHT® ACG

BODOVÝ STŘEŠNÍ SVĚTLÍK

Základní schéma elektrických rozvodů centrály ZOKT RWZ 1, RWZ 2, RWZ 4 a RWZ 5



DEKLIGHT ACG požární odvětrání CHÚC typu A dle ČSN 73 0802

Kabely s předepsanou klasifikací reakce na oheň a třídy funkčnosti při požáru: /*

- A: 24V DC /**
- B: 2 x 0,8 mm² 24V DC
- C: 6 x 0,8 mm² 24V DC /***
- D: 3 x 1,5 (2,5) mm²; 230V AC

Ostatní kabely:

- E: 3 x 0,8 mm² 24V DC
- F: 2 x 0,8 mm² 24V DC
- G: 4 x 0,8 mm² 24V DC
- H: 3 x 1,5 (2,5) mm² 230V AC

/* Výrazně označené elektrické rozvody "A – D" jsou součástí vyhrazeného požárně bezpečnostního zařízení a jejich provedení musí odpovídat zákonným předpisům podle: Vyhlásek č. 23/2008 Sb., č. 268/2011 Sb. a č. 246/2001 Sb. a podle příslušných částí norem požární bezpečnosti staveb řady ČSN 73 08xx. Kabely musí splňovat předepsané požadavky na druh kabelu s předepsanou klasifikací reakce na oheň a třídy funkčnosti při požáru.

** Elektrický rozvod označený "A" je napájecí vedení k pohonům a jeho průřez je závislý na příkonu pohonů a délce vedení při těchto parametrech:
- jmenovité napětí: 24V DC
- maximální průřez kabelů: 4 x 10 mm²
- povolený pokles napětí od centrály k pohonu: 1V při plném zatížení všech pohonů

*** Elektrický rozvod označený "C" má počet žil závislý na provedení tlačítkových hlásičů a jejich pořadí zapojení.

Pozn.: Podrobněji viz Instalační a provozní návod centrály ZOKT

Rozměr poplachové centrály (Š x V x H):

- RWZ 1: 320 x 270 x 110 mm
- RWZ 2: 300 x 230 x 89 mm
- RWZ 4: 400 x 300 x 120 mm
- RWZ 5: 400 x 400 x 155 mm

Rozměr centrály deště a větru (Š x V x H):

- WRS 2a: 165 x 155 x 75 mm

Rozměr poplachového tlačítka (Š x V x H):

- 125 x 125 x 35 mm

Rozměr tlačítka denního větrání (Š x V x H):

- 85 x 85 x 20 mm